

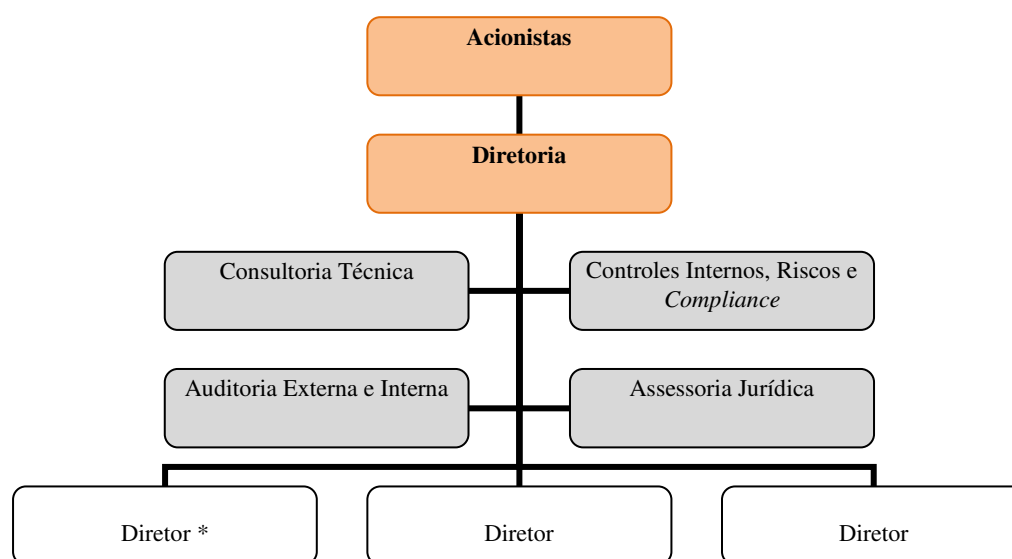
ESTRUTURA DE GERENCIAMENTO DE CAPITAL

I. INTRODUÇÃO:

Em atendimento às determinações contidas na Resolução 3.988 do Conselho Monetário Nacional, de 30/06/2011, o Banco Pottencial apresenta sua Estrutura de Gerenciamento de Capital, compatível com a natureza das suas operações, a complexidade dos produtos e serviços oferecidos, e a dimensão de sua exposição a riscos.

O processo de gerenciamento de capital está alinhado às melhores práticas do mercado e abrange todas as áreas envolvidas com a identificação e avaliação dos riscos relevantes incorridos pela instituição.

II. ESTRUTURA ORGANIZACIONAL:



*Diretor Responsável pelo Gerenciamento do Risco

A estrutura de gestão de capital foi criada não somente para monitorar e controlar o capital mantido pela instituição, mas também para avaliar e planejar a necessidade de capital que precisará para fazer face aos riscos a que o Banco está sujeito.

A área de Controles Internos, Riscos e *Compliance* é a responsável pelo Gerenciamento do Risco de Capital tendo a responsabilidade de acompanhar e monitorar todo o processo de gestão de capital.

O Diretor responsável pelo gerenciamento tem as seguintes atribuições e responsabilidades na Gestão de Capital:

- Sugerir à Diretoria, para aprovação, a Política de Gestão de Capital;
- Implementar estrutura organizacional de gerenciamento de capital;
- Definir as diretrizes e estratégias de capital compatível com os riscos incorridos pela instituição;
- Tomar ciência dos relatórios elaborados pela Gerência de Controles Internos, Riscos e Compliance;

- Verificar a aderência à adequação de capital e encaminhar para a Diretoria para conhecimento e análise;
- Definir as fontes de capital para suportar as metas de crescimento ou de participação no mercado contidas no planejamento estratégico da instituição;
- Avaliar os resultados das simulações de estresse e os impactos no capital;
- Divulgar em conjunto com as demonstrações contábeis, resumo da descrição da estrutura de gerenciamento de capital.

Responsabilidades e atribuições da Gerência de Controles Internos, Riscos e Compliance:

- Acompanhar e monitorar todo o processo de gestão de capital;
- Elaborar relatórios semestrais com análise das variações significativas no período;
- Analisar a variação das contas patrimoniais e das contas de resultado;
- Encaminhar os relatórios à Diretoria responsável;
- Acompanhar mensalmente o orçamento do banco, realizando análises das variações entre os valores orçados e realizados;
- Identificar origem dos principais impactos no Índice de Basiléia;
- Realizar simulações de eventos severos e condições extremas de mercado (teste de estresse) e avaliações de seus impactos no capital;
- Produzir alertas e comunicar à Diretoria quanto a eventuais distorções que possam comprometer os limites de capital;
- Acompanhar a publicação de normativos legais, identificando as necessidades de adequação nos procedimentos, garantindo o cumprimento das normas do BACEN.

Responsabilidades da Auditoria Interna:

- Avaliar periodicamente o processo de gerenciamento de capital;
- Realizar as recomendações e apontamentos necessários.

III. CONCLUSÃO:

As estratégias e diretrizes do Gerenciamento de Capital serão avaliadas anualmente ou quando houver necessidade de adaptação a novos cenários de mercado.

A Diretoria do Banco Pottencial é responsável pela divulgação das informações acerca da Gestão de Capital

Belo Horizonte, Julho de 2016

Diretoria

Douglas Martins Godinho

José Almeida de Oliveira

Marcus Vinicius Coelho de
Carvalho